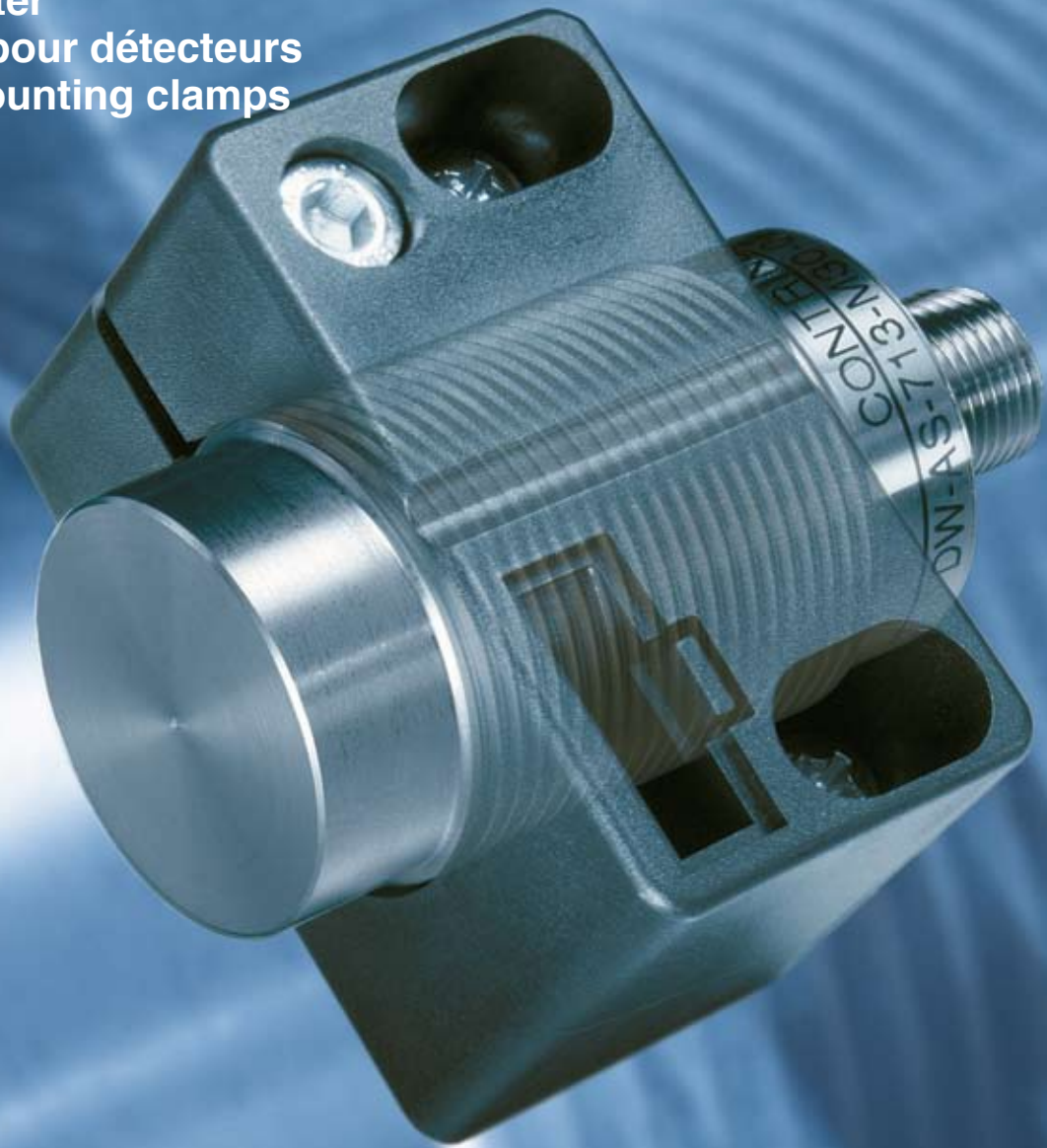


# Sensorhalter Supports pour détecteurs Sensor mounting clamps



## Eigenschaften

- Für zylindrische Sensoren von Ø 3 mm bis M30
- Einfache Montage, reduzierter Arbeitsaufwand, reduzierte Stillstandzeiten
- Einteilige Konstruktion
- Die Position des Halters bleibt bei Sensorwechsel erhalten. Nur Klemmschraube lösen, Sensor wechseln, Klemmschraube festziehen - fertig!
- Einige Typen sind mit einem Festanschlag versehen. Dadurch entfällt auch die Justierung des Sensors beim Austausch
- Einstellmöglichkeit der Halter durch Langlöcher

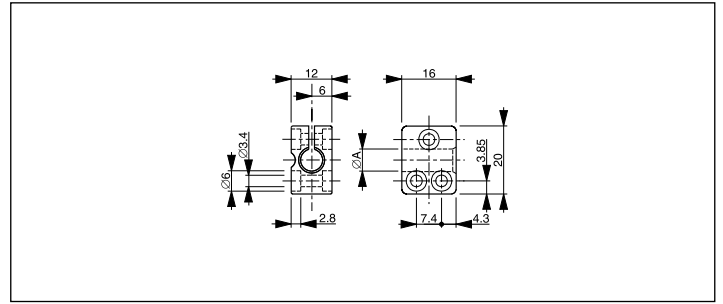
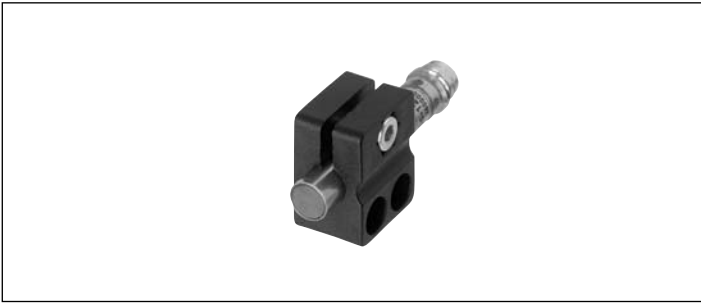
## Caractéristiques

- Pour des capteurs cylindriques de Ø 3 mm à M30
- Montage aisé, travail réduit, temps d'immobilisation réduit
- Construction d'un seul tenant
- La position du support est préservée lors de l'échange du capteur. Desserrer la vis de blocage, changer le capteur, serrer la vis - et c'est tout!
- Quelques modèles sont munis d'une butée fixe, ce qui supprime le réglage du capteur lors de l'échange
- Supports ajustables grâce à des trous ovalisés

## Features

- For cylindrical sensors from Ø 3 mm to M30
- Simple installation, reduced labor, reduced downtimes
- One-piece construction
- The clamps remain in place, even when sensors are exchanged. Loosen screw, exchange sensor, tighten screw - finished!
- Some types feature a limit stop. This allows sensors to be exchanged without the need for readjustment
- Oblong holes permit clamp adjustment

Ø3, Ø4, Ø5, Ø6.5, Ø8



## Technische Daten / Caractéristiques techniques / Technical data

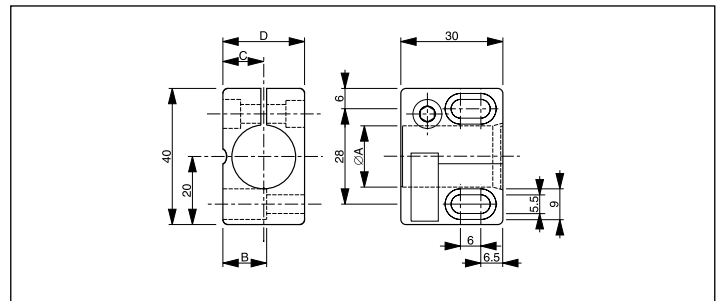
Bez. / réf. / ref.	Typ / type / type	A
ASU-0001-030	ohne Festanschlag / sans butée / without limit stop	Ø 3 mm
ASU-0001-040	ohne Festanschlag / sans butée / without limit stop	Ø 4 mm
ASU-0001-050	ohne Festanschlag / sans butée / without limit stop	Ø 5 mm
ASU-0001-065	ohne Festanschlag / sans butée / without limit stop	Ø 6,5 mm
ASU-0001-080	ohne Festanschlag / sans butée / without limit stop	Ø 8 mm
ASU-0002-080	mit Festanschlag / avec butée / with limit stop	Ø 8 mm

**Werkstoff / matériau / material:** PA 6 schwarz / noir / black

**Schraube / vis / screw:** DIN 912; M3 verzinkt / zingué-passivé / zinc-plated

**Mutter / écrou / nut:** DIN 934; M3 verzinkt / zingué-passivé / zinc-plated

Ø12, Ø18



## Technische Daten / Caractéristiques techniques / Technical data

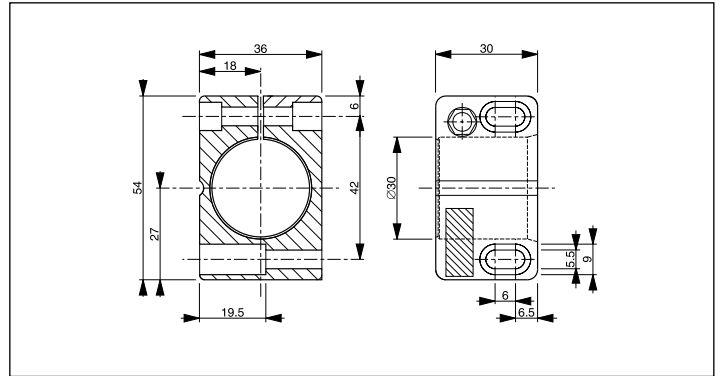
Bez. / réf. / ref.	Typ / type / type	A	B	C	D
ASU-0001-120	ohne Festanschlag / sans butée / without limit stop	Ø 12 mm	9,75 mm	9 mm	18 mm
ASU-0002-120	mit Festanschlag / avec butée / with limit stop	Ø 12 mm	9,75 mm	9 mm	18 mm
ASU-0001-180	ohne Festanschlag / sans butée / without limit stop	Ø 18 mm	12,85 mm	12 mm	24 mm
ASU-0002-180	mit Festanschlag / avec butée / with limit stop	Ø 18 mm	12,85 mm	12 mm	24 mm

**Werkstoff / matériau / material:** PA 6 GK (Ø 18 mm); PA 6 (Ø 12 mm) schwarz / noir / black

**Schraube / vis / screw:** DIN 912; M5 verzinkt / zingué-passivé / zinc-plated

**Mutter / écrou / nut:** DIN 934; M5 verzinkt / zingué-passivé / zinc-plated

Ø30

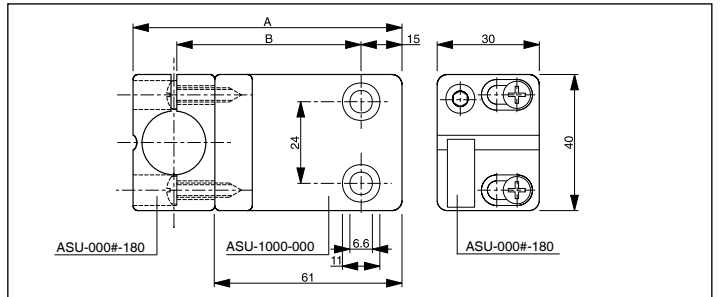
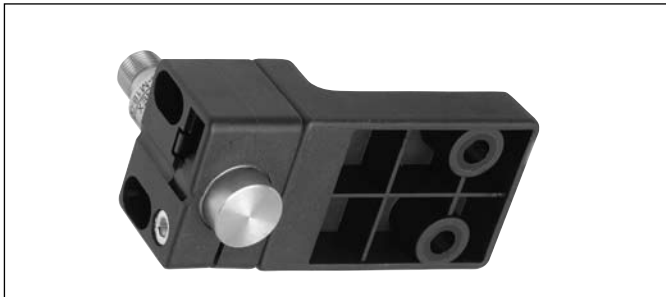


**Technische Daten / Caractéristiques techniques / Technical data**

Bez. / réf. / ref.	Typ / type / type	
ASU-0001-300	ohne Festanschlag / sans butée / without limit stop	Ø 30 mm
ASU-0002-300	mit Festanschlag / avec butée / with limit stop	Ø 30 mm

**Werkstoff / matériau / material:** PA 6 GK schwarz / noir / black  
**Schraube / vis / screw:** DIN 912; M5 x 25 verzinkt / zingué-passivé / zinc-plated  
**Mutter / écrou / nut:** DIN 934; M5 verzinkt / zingué-passivé / zinc-plated

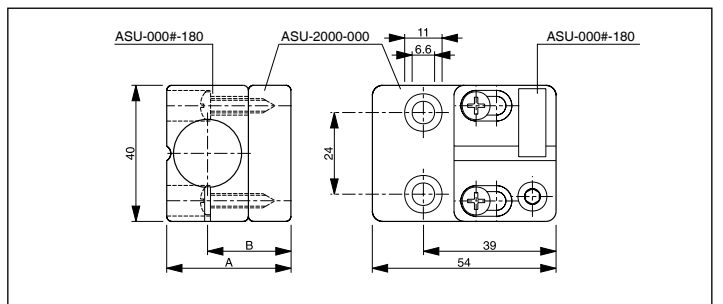
**Unterteile für Sensorhalter / bases pour supports / bases for mounting clamps Ø12, Ø18**



**Technische Daten / Caractéristiques techniques / Technical data**

Bez. / réf. / ref.	Typ / type / type	A mit / avec / with Ø12 / Ø18	B mit / avec / with Ø12 / Ø18
ASU-1000-000	horizontal / horizontal / horizontal	79 mm / 85 mm	55 mm / 58 mm

**Werkstoff / matériau / material:** PA 6 schwarz / noir / black  
**Schrauben / vis / screws:** DIN 7981; Ø 4,2 verzinkt / zingué-passivé / zinc-plated



**Technische Daten / Caractéristiques techniques / Technical data**

Bez. / réf. / ref.	Typ / type / type	A mit / avec / with Ø12 / Ø18	B mit / avec / with Ø12 / Ø18
ASU-2000-000	vertikal / vertical / vertical	30,5 mm / 36,5 mm	21,5 mm / 24,5 mm

**Werkstoff / matériau / material:** PA 6 schwarz / noir / black  
**Schrauben / vis / screws:** DIN 7981; Ø 4,2 verzinkt / zingué-passivé / zinc-plated

## Europe

Austria Belgium Czech Republic Denmark  
Finland France Germany Great Britain  
Greece Hungary Ireland Italy Luxembourg  
Netherlands Norway Poland Portugal  
Slovakia Slovenia Spain Sweden  
Switzerland Turkey

## Africa

South Africa

## The Americas

Argentina Brazil Canada Chile Colombia  
Mexico United States Venezuela

## Asia

China India Indonesia Japan Korea  
Malaysia Pakistan Philippines Singapore  
Taiwan Thailand Vietnam

## Australasia

Australia New Zealand

## Middle East

Egypt Iran Israel Syria



## Contrinex

Contrinex stellt seit 1972 Sensoren für industrielle Anwendungen her und beschäftigt heute über 300 Mitarbeiter.

## Produkte

Die Stärke von Contrinex liegt in einem Programm von hoch innovativen Sensoren mit besonderen Leistungsmerkmalen:

- sehr kleine Bauformen
- sehr grosse Schaltabstände
- Beständigkeit gegenüber harten Umgebungsbedingungen (Druck, Temperaturen etc.)
- Vollmetall gehäuse

## Qualität

Die Qualität der Contrinex-Produkte wird durch ein straff organisiertes Qualitätsmanagement gemäss ISO 9001:2000 gesichert.

## Kundennähe

Contrinex stellt mit weltweiter Präsenz den Kontakt zwischen Anwender und Hersteller sicher.

## Katalog

Unser Katalog vermittelt klare und ausführliche Informationen zum breiten Angebot von Contrinex:

- Induktive, photoelektrische und Ultraschall-Näherungsschalter

## Contrinex

Depuis 1972, Contrinex fabrique des capteurs pour des applications industrielles. L'entreprise compte aujourd'hui plus de 300 collaborateurs.

## Produits

La force de Contrinex réside en une gamme de capteurs très novateurs dotés de caractéristiques remarquables:

- dimensions très petites
- portées très grandes
- résistance à des conditions d'environnement sévères (pression, température, etc.)
- boîtiers entièrement métalliques

## Qualité

La qualité des produits Contrinex est assurée par une gestion rigoureuse de la qualité selon ISO 9001:2000.

## A proximité des clients

Contrinex assure par sa présence mondiale le contact entre usagers et fabricant.

## Catalogue

Notre catalogue vous renseignera de manière explicite et précise sur toute la gamme de produits Contrinex:

- Détecteurs de proximité inductifs, photo-électriques et à ultrasons

## Contrinex

Contrinex has been manufacturing sensors for industrial use since 1972, and today employs over 300 people.

## Products

The strength of Contrinex lies in its wide range of highly innovative sensors with special characteristics:

- very small sizes
- very long operating distances
- resistance to extreme environmental conditions (extreme pressure, temperatures etc.)
- all-metal housings

## Quality

The high quality of Contrinex products is guaranteed by a well-organized ISO 9001:2000 certified management system.

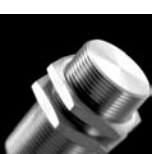
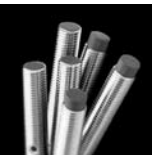
## Customer service

Thanks to a worldwide presence, Contrinex ensures easy contact between customers and the manufacturer.

## Catalog

Please consult our catalog for clear and precise information concerning Contrinex's wide range of products:

- Inductive, Photoelectric and Ultrasonic Proximity Switches



Der Einsatz dieser Geräte in Anwendungen, wo die **Sicherheit von Personen** von deren Funktion abhängt, ist **unzulässig**. Änderungen und Liefermöglichkeiten vorbehalten.

Ces appareils **ne peuvent être utilisés** dans des applications où la **protection** ou la **sécurité de personnes** est concernée. Modifications et possibilités de livraison réservées.

These devices **must not be used** in applications where the **safety of people** is dependent on their functioning. Terms of delivery and rights to change design reserved.

Ihr Vertriebspartner:  
Votre conseiller de vente:  
Your sales agent:

